

LA COMPAGNIE LES AFFAMÉS  
PRÉSENTE

# ABUS DE POUVOIR

d'après le roman

de HENRI-FRÉDÉRIC BLANC

«NUIT GRAVEMENT AU SALUT»



Contact

Fanny Corbasson 06 43 98 83 30

Espace Culturel Brahic - Mairie Saint Paul le Jeune - 07460

<http://www.cielesaffames.com>

mail : [com07@cielesaffames.com](mailto:com07@cielesaffames.com)

**DIFFUSION**  
Saison 2013-2015



## L'auteur

Henri-Frédéric Blanc est né en 1954 à Marseille. Bien que titulaire d'un doctorat, il fait de nombreux petits métiers (caissier, veilleur de nuit, guetteur d'incendies...) avant de se consacrer exclusivement à la littérature. Il vit en exil dans une ruelle d'Aix-en-Provence.

L'histoire :

### **Féroce duel de séduction et de pouvoir...**

Léa Belmont est romancière. Victor Pontier, éditeur. Elle est idéaliste et séduisante. Lui est cynique et suffisant. Mais si ce soir ils dînent, c'est que la belle Léa a absolument besoin d'argent pour opérer son fils gravement malade et que le seul éditeur prêt à publier son dernier roman est Victor Pontier... à une certaine condition...

### **Pourquoi monter *Nuit Gravement au Salut* ?**

#### JEUX de POUVOIR

*Nuit Gravement au Salut*, c'est la lutte :

entre le pouvoir de l'argent (qui peut tout ?!) et le pouvoir de séduction du à l'urgence d'une situation professionnelle (besoin de reconnaissance de l'artiste) et personnelle grave (un enfant malade!),

entre le cynisme et l'idéalisme,

c'est aussi sous l'oeil d'un serveur «christique» la lutte entre le bien et le mal !

Une fable moderne sur les jeux de pouvoir et toutes ses déviances, avec un regard féroce sur la société de «con»sommateurs, comme un écho à l'actualité de notre monde politique, médiatique et financier...



dans une mise en scène de Gilles Droulez

lumière Romuald Valentin, création musicale Laurent Andary,  
scénographie Ouassila Kharoune,  
chargée de diffusion et regard extérieur Stéphanie Thomas

avec Laurent Andary, Estelle Brattesani, Gilles Droulez

Gilles DROULEZ



metteur en scène, rôle de Victor Pontier

Acteur, chanteur, metteur en scène, Gilles DROULEZ se lance dans le théâtre en 1985 grâce au Conservatoire National de Lille. Il continue son périple sur Lyon au théâtre "Les Ateliers" au côté de Gilles Chavassieux ainsi que Jean-Paul Delore (Lézard dramatique) et bien d'autres. Accumulant une certaine expérience dans le théâtre et le cinéma, il créait la Compagnie Les Affamés en 1997, où l'on peut le voir dans ses dernières créations comme "L'Ours" de Tchekhov, "Les Combustibles" d'Amélie Nothomb ou encore "Le Monte-Plats" d'Harold Pinter. Parallèlement il continue dans le cinéma et la télévision.

rôle du serveur Laurent ANDARY

Comédien depuis plus de deux en formation avec la compagnie les Affamés et aussi diplômé des CNR de Boulogne Billancourt et de Lyon, Laurent Andary aborde avec succès l'univers du théâtre depuis plus de deux ans avec «Couple ouvert à deux battants» de Dario Fo et «Lysistrata» d'Aristophane..



Estelle Brattesani rôle de Léa Belmont



Principalement comédienne-chanteuse depuis des années, Estelle a foulé les tréteaux de nombreux théâtres dans des pièces classiques ou contemporaines, a écumé les piano-bars, les orchestres, les scènes musicales ou les studios d'enregistrement.

Elle a écrit et mis en scène plusieurs spectacles, dont l'adaptation théâtrale du roman « Les hommes cruels ne courent pas les rues » de Katherine Pancol, ou son premier one-woman show « Les deux faces de la lune ».

Elle vient de terminer l'écriture d'un recueil de nouvelles intitulé « Mes 7 Alliés Capitaux » dont le but est identique à celui de la pièce proposée aujourd'hui : inciter les lecteurs et spectateurs, avec piquant, dérision, émotion et punch, à penser par eux-mêmes et à développer leur conscience.

Scénographe Ouassila KHAROUNE

Diplômée d'un BTS design d'espace de l'ESA Duperré, Elle part en Lituanie pour suivre une formation en scénographie au beaux art de Vilnius. De retour en France, elle travaille comme décoratrice ou assistante décoratrice et accessoiriste sur des courts-métrages telle que «La vie à l'envers» ou «Dépendance à la non-solitude». Elle a aussi une bonne expérience dans les festivals où elle participe à la construction de scénographies urbaine mais aussi aux diverses installations techniques, notamment sur le festival les Zaccros d'ma rue de Nevers.



## CONDITIONS FINANCIÈRE

### Contrat de cession : NOUS CONTACTER

Forfait dès la deuxième représentation, nous consulter.

Dans tous les cas, tarif particulier en tournée et pour les représentations en Ardèche méridionale, nous consulter.

Déplacements : 0,561 € du kilomètre (barème fiscal 2012), départ de Saint Paul le Jeune (Ardèche).

Hébergement et restauration : Pour 4 à 5 personnes.

Selon la distance, l'équipe pourra arriver la veille de la représentation. Accueil chez l'habitant accepté.

Communication : La compagnie fournit des photographies pour la presse. Elle peut également, sous certaines conditions, fournir des affiches, nous consulter.

### Conditions techniques

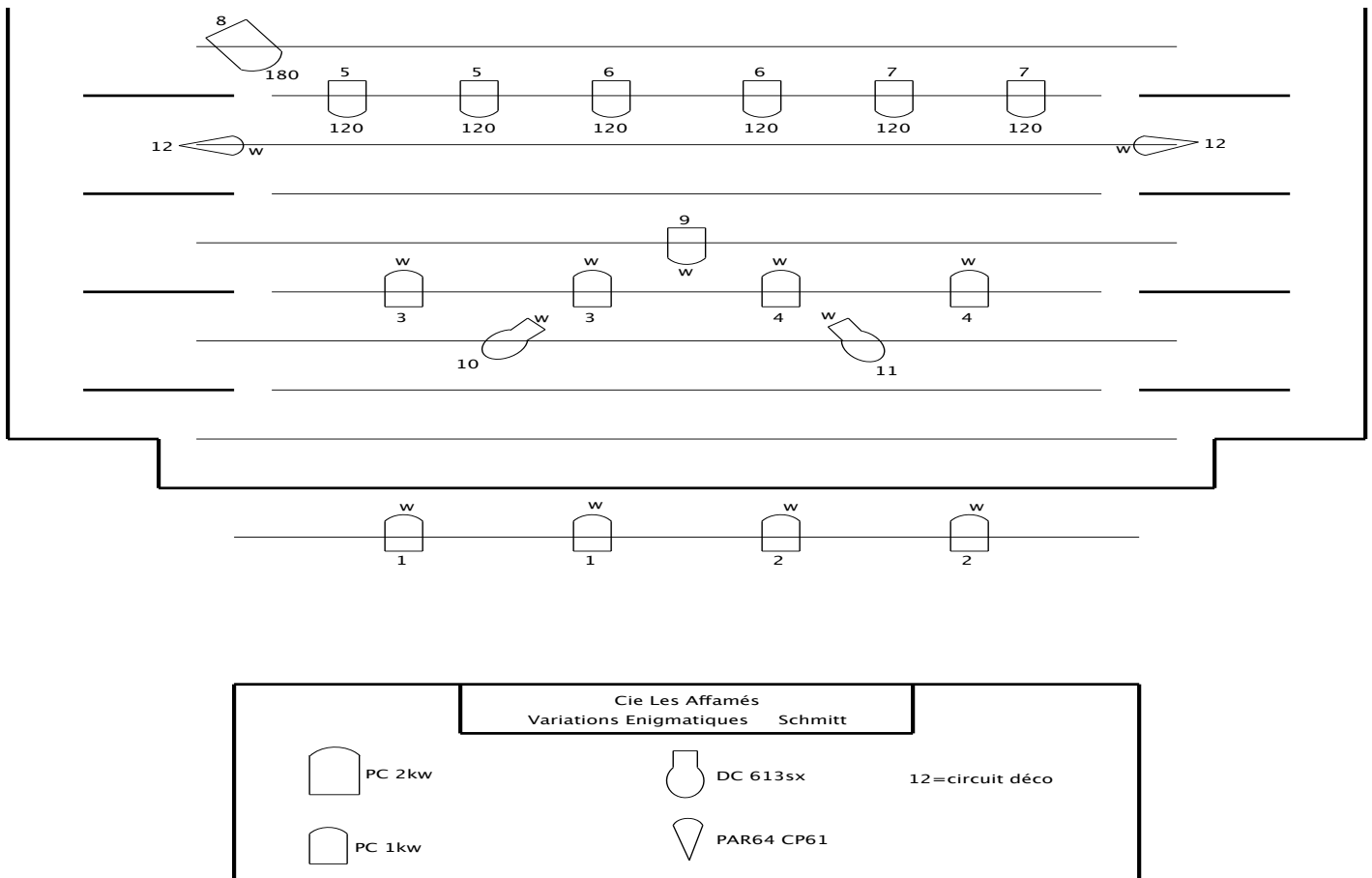
Durée : 1h25 minutes, sans entracte.

Jauge : En fonction de la configuration de la salle, nous consulter.

Espace scénique minimum : Profondeur = 5 m ; Largeur = 6 m ; Hauteur = 3,50 m.

Besoins techniques : nous consulter

Montage: deux services. Démontage : un service.



### Contact :

Stéphanie Corbasson 06 43 98 83 30; Gilles Droulez 06 73 34 41 51

Espace Culturel Brahic - Mairie Saint Paul le Jeune - 07460

<http://www.cielesaffames.com>

mail : [com07@cielesaffames.com](mailto:com07@cielesaffames.com)

## Festival d'Avignon 2013



### «L'Ogrelet» de Suzanne Lebeau - création 2013

L'ogrelet vit seul avec sa mère dans une maison au cœur d'une forêt dense, en retrait de la communauté villageoise. Le jour où il commence à fréquenter l'école et les autres enfants, il découvre sa différence...



### «Variations Enigmatiques» d'E. E. Schmitt

Plus de soixante représentations

un duel implacable, un jeu de vérités, d'humour et de coups de théâtre, où chaque révélation est bouleversée par une autre.

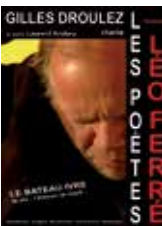
## En Tournée...



### «L'île des esclaves» de Marivaux - création 2012 - Avignon 2013

Déjà douze représentations

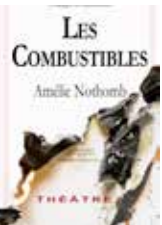
L'aliénation sociale et l'exclusion! Cette pièce en un acte est à la fois une satire sociale et un regard de moraliste sur l'homme. Marivaux fait réfléchir les spectateurs à de nouveaux rapports sociaux au moyen de l'utopie.



### «Ferré et les Poètes» de Léo Ferré

Plus de soixante-dix représentations

Les plus grands poètes romantiques mis en musique par l'immense Ferré. Roman, marizibill, l'affiche rouge, le vin de l'assassin, le bateau ivre..



### «Les Combustibles» d'Amélie Nothomb

Plus de quatre-vingt représentations

S'il ne restait que des livres à brûler pour vous réchauffer, lesquels sacrifieriez vous en premier? Dans sa pièce, Amélie Nothomb confronte un couple d'étudiants et leur professeur à cette glaçante question, imposée par la guerre.



### «Nuit gravement au salut» de H-F Blanc - création 2012

Léa Belmont est romancière. Victor Pontier, éditeur. Elle est idéaliste et séduisante. Lui est cynique et suffisant. Mais si ce soir ils dînent, c'est que la belle Léa a absolument besoin d'argent pour opérer son fils gravement malade et que le seul éditeur prêt à publier son dernier roman est Victor Pontier... à une certaine condition...

## Création 2014-2015



### «Jacques le fataliste, rencontre avec Diderot» - création 2014

« Comment s'étaient-ils rencontrés ? Par hasard comme tout le monde. Comment s'appelaient-ils ? Que vous importe. D'où venaient-ils ? Du lieu le plus prochain. Où allaient-ils ? Est-ce que l'on sait où l'on va ? » Ainsi débute l'adaptation pour la scène où la matière essentielle du livre est rassemblée dans les deux personnages de Jacques et de son maître.



### «Barbara Émoi»

Récital piano-violon-voix autour de vingt chansons de Barbara par Fanny Corbasson accompagnée d'Estelle Harbulot. Invitation à voyager au cœur des émotions qui qui pétrissent nos vies, si justement mises en mots et musique par Barbara, interprétées de façon toute personnelle par Fanny et Estelle.