

Récital :

La graine d'ananas - Ferré
Thank you Satan - Ferré
Le bateau espagnol -
Ferré
Ma bohème - Rimbaud
La nostalgie - Ferré
L'examen de minuit -
Baudelaire
L'opéra fabuleux -
Rimbaud
Pauvre Rutebeuf -
Rutebeuf
Est-ce ainsi... - Aragon
Marizibill - Apollinaire
L'affiche rouge - Aragon
La Porte - Apollinaire



Nuit d'absence
Comme à Ostende
Le temps du tango -
Caussimon
Adieu - Apollinaire
Le vin de l'assassin -
Baudelaire
Roman - Rimbaud
Vieux marin - Ferré
Le bateau ivre - Rimbaud

Ferré
Ils ont voté
La mafia
Y en a marre
les temps sont difficiles

Spectacle à partir de quinze ans - Action pédagogique possible ou intervention auprès de votre public ou établissements scolaires liés à votre lieu de diffusion.

Gilles DROULEZ



Acteur, chanteur, metteur en scène, Gilles DROULEZ se lance dans le théâtre en 1985 grâce au Conservatoire National de Lille. Il continue son périple sur Lyon au théâtre "Les Ateliers" au côté de Gilles Chavassieux ainsi que Jean-Paul Delore (Lézard dramatique) et bien d'autres. Accumulant une certaine expérience dans le théâtre et le cinéma, il crée la Compagnie Les Affamés en 1997, où l'on peut le voir dans ses dernières créations comme "L'Ours" de Tchekhov, "Les Combustibles" d'Amélie Nothomb ou encore "Le Monte-Plats" d'Harold Pinter. Parallèlement il continue dans le cinéma et la télévision.

Diplômé des CNR de Boulogne Billancourt et de Lyon, Laurent Andary a joué en duo avec la violoncelliste Aurélie Rimski-Strazielle, abordant un répertoire allant de la musique classique et romantique au tango. Parallèlement, il a développé une pratique personnelle de l'improvisation et la composition. Il enseigne le piano en cours particuliers à Lyon depuis quelques années.

Laurent ANDARY



INTENTIONS

Il nous a paru essentiel de (re)faire découvrir l'oeuvre musicale de Ferré au travers des poètes dont il a su exalter la voix et éveiller l'imaginaire...

Ferré a toujours su avec son regard acéré sur la société nous transmettre sa propre lucidité, sa révolte, son ironie, son amour. Cette oeuvre d'une extrême poésie et plus que toujours d'actualité est à découvrir, redécouvrir sans cesse...

Venez vous immerger à l'heure du Hibou aux vagues des poètes romantiques, un autre univers proposé en musique par Léo Ferré. Ouvrons ensemble la porte de l'imaginaire pour défier cette société qui nous ment et nous fait fléchir. Redressons nous avec l'âme des poètes... Et partons voguer sur un Bateau Ivre



«Je recommande vivement Gilles Droulez aux programmeurs du réseau, particulièrement pour leurs projets liés à la francophonie. Son engagement pour la poésie est si sincère qu'à travers la chanson et le théâtre, il donne vie, sur un mode rugueux qui les rend étrangement authentiques, aux deux grands écorchés vifs qu'étaient Rimbaud et Ferré.» Patrick Penot, Codirecteur des Célestins-théâtre de Lyon et ex. directeur de l'Institut Français de Varsovie

Alors -- le Hibou vint
 Et tous les arbres de la forêt
 l'écoutèrent. Et, heureusement
 il ne lui manquait que la
 Parole...
 Léo

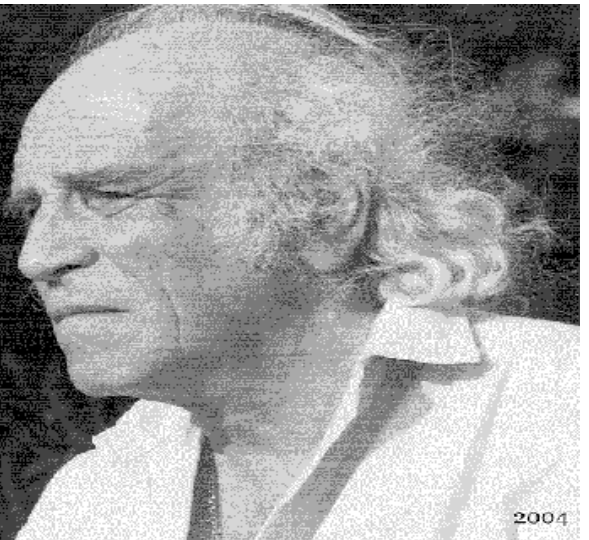


Photo Hubert Grootelans

2004

Gilles Droulez serre au plus près le verbe de Léo. Serre le poing dans l'idée, Tend la main vers son public avec en plus pour ce spectacle, le plaisir de la découverte. Il est acteur, interprète, c'est à dire ici, véritable metteur en vie, metteur en scène de la poésie de Léo.

Gilles Droulez ne fait pas les choses à moitié, des bases artistiques solides, une belle lecture des textes de Léo, font de lui un complice de choix, un guide parfait pour ce voyage vers des chansons à découvrir.

Bonne soirée à tous Christine Ferré

LE PROGRÈS

Depuis 1859 N°4782

SAMEDI 16 DÉCEMBRE 2000

5 F

1^{ER} La poésie de Léo Ferré n'en finit pas de tanguer

Mercredi, la compagnie des Affamés a restauré l'imaginaire insufflé par Léo Ferré devant cinquante personnes attablées au « Tango de la Rue ».

C E N'EST PAS TOUT de vouloir distiller l'intemporalité des chansons de Léo Ferré, aussi précaire soit-elle, encore faut-il trouver l'endroit et l'interprète. L'interprète c'est Gilles Droulez, comédien, directeur artistique de la compagnie « Les Affamés ». Sa formation d'acteur l'a conduit au théâtre, sa vie l'a mené à Ferré.

Pour ce récital intitulé « L'homme amoureux, l'homme en guerre », il est accompagné de David Boumendil au piano, avec qui il collabore depuis deux ans et demi pour toutes les créations théâtrales et musicales de la Compagnie et de Marjolaine Cambon au violoncelle. Le répertoire est entièrement consacré aux chansons de Léo Ferré et, parmi elles, Gilles Droulez a choisi les textes de Rimbaud, Baudelaire, Apollinaire, Baer et Ferré lui-même dans ce qu'il a de plus poétique. Le trio allie sobriété et excellence. Gilles Droulez nous entraîne dans un voyage lyrique,

où sa voix et sa gestuelle resuscitent simultanément l'expressivité de Ferré et l'imaginaire des poètes dont il s'était fait l'orateur passionné.

D'emblée, l'assistance est prise dans une émotion qui l'étreint pendant l'heure et demie que dure le concert. Au sortir de ce rêve éveillé, c'est le bonheur d'avoir pu, d'avoir su éprouver cette force subversive, cet humanisme sans concession qui domine et si plane quelque nostalgie, ce n'est pas celle des voix disparues, mais c'est, au cœur de chacun, celle des retrouvailles avec l'essentiel.

M.V.

La Compagnie des Affamés, 25 rue des Chartroux, 69001 Lyon. Téléphone : 04 78 30 87 17
 Le récital « L'homme amoureux, l'homme en guerre » sera donné au restaurant « Le Priaca », vendredi 19 janvier à partir de 21 heures, 11 rue Priaca, 69 100 Villeurbanne, téléphone : 04 78 89 29 49.

Au plus près du verbe. Gilles Droulez est aussi au plus «prêt» de l'esprit de Ferré et des poètes. Leurs poèmes soulèvent des révoltes essentielles à l'humanité, ouvrent des questionnements fondamentaux de la vie de société, bien au-delà des époques et des modes. Plongée poétique dans nos sous-terrains adolescents, pour se retremper dans le contre-courant aux attitudes bien plus sérieuses qu'il n'y paraît. A.F.S. «La Provence»

Les Affamés, par leurs moyens d'expression que sont la gestuelle, la voix, le chant et l'engagement de l'acteur sur scène, cherchent à transmettre un état d'être transcendant l'enfermement de l'homme dans la société, en s'appuyant sur des textes poétiques. La musique, omniprésente, participe à l'atmosphère que véhicule la magie des textes.

Le quotidien est parfois oppressant. Nous revendiquons un théâtre de l'authenticité afin d'aller au-delà, vers l'essentiel. Il est vital de donner libre court à notre imaginaire en se laissant guider, grâce à la force des mots, vers une réalité différente, dans un univers décalé.



La Compagnie Les Affamés est ouverte à tous les styles de spectacles, en commençant par le théâtre avec des auteurs contemporains comme E-E Schmitt, Suzanne Lebeau, Amélie Nothomb, Harold Pinter, H-F Blanc et classiques comme Diderot, Dostoïevski, Marivaux, Villier L'Isle d'Adam, Tchekhov.

C'est aussi la chanson française avec deux récitals piano-voix autour de Barbara et de Léo Ferré et les poètes qu'il a mis en musique comme Rimbaud, Baudelaire, Apollinaire, Aragon.

Quel que soit le spectacle, nos créations diversifiées sont le fruit d'un travail acharné avec toujours la même conviction, le plaisir et l'engagement de l'acteur sur scène.



RÉCITAL DU 23 AOÛT AU LAVOIR DES VANS (07)

«Gilles Droulez qui a su, via Léo Ferré, nous enivrer et emmener en voyage.... Une soirée pleine d'émotions vu dans un cadre de qualité, avec les artistes de talent et les poètes revisités par Léo... Quelle bel amalgame et une mémorable pique de rappel» Vladimir Matausic



Conditions Financières

Pour une représentation = NOUS CONSULTER

Forfait dès la deuxième représentation, nous consulter.

Dans tous les cas, tarif particulier en tournée et pour les représentations en Ardèche méridionale, nous consulter.

Déplacements : 0,561€ du kilomètre (barème fiscal 2015), départ de Saint Paul le Jeune (Ardèche).

Hébergement et restauration : Pour 3 ou 4 personnes.

Selon la distance, l'équipe pourra arriver la veille de la représentation. Accueil chez l'habitant accepté.

Communication : La compagnie fournit des photographies pour la presse. Elle peut également, sous certaines conditions, fournir des affiches, nous consulter.

Conditions Techniques

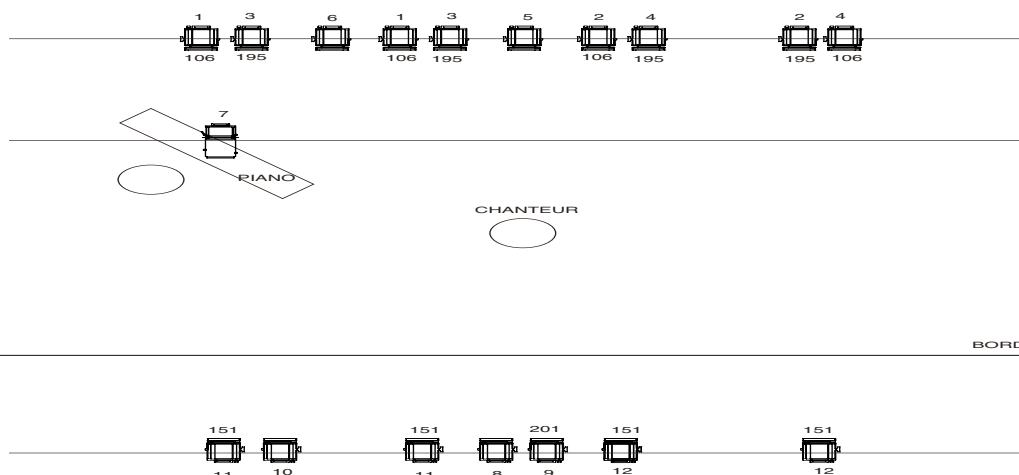
Durée : 1h45 minutes, sans entracte.

Jauge : En fonction de la configuration de la salle, nous consulter.

Espace scénique minimum : Profondeur = 3 m ; Largeur = 5 m ; Hauteur = 2,50 m.

Eclairage / son / mise en place : 2 services Démontage : 1 service

PLAN LUMIÈRE



 Decoupe 614

 PC 1 kw

PLAN LUMIERE

Contact: Gilles Droulez

06 73 34 41 51

Contact :

Fanny Corbasson 06 43 98 83 30; Gilles Droulez 06 73 34 41 51

Espace Culturel Brahic - Mairie Saint Paul le Jeune - 07460

<http://www.cielesaffames.com>

Aperçu de notre prochaine saison 2016/2017...

Variations énigmatiques d'E-E Schmitt
les 21 et 22/09 20h30 au centre culturel de Saint Sernin
23/09 20h30 au théâtre municipal d'Yssingeanx
du 25 au 27/11 au théâtre Pierre Tabard à Montpellier
01/12 20h à la salle des fêtes de Largentière
03/12 20h30 à l'ancre des mots Erquy
4, 5 et 6/01/17 Maison des Arts Thonon-Evian,
scène conventionnée RA-A

L'île des esclaves Marivaux
du 24 au 28/11 Montpellier (Théâtre Pierre Tabard)

Hygiène de l'assassin d'Amélie Nothomb
du 12 au 15/01/17 théâtre Pierre Tabard à Montpellier
22/02/17 20h au centre culturel de Saint Sernin
24/02/17 théâtre Gérard Philippe à la Celle-Saint-Cloud

Léo Ferré et les poètes
16/08 21h, parvis du château les mardis de Joyeuse (07)
04/12 21h, centre Léo Ferré à Aulnoye-Aymeries (59)
du 03 au 04/02/17 théâtre Pierre Tabard à Montpellier

Barbara, le chemin se fait en marchant
le 29 septembre à Joyeuse
du 03 au 04/02/17 théâtre Pierre Tabard à Montpellier

Jacques le fataliste -Diderot
11/04/17 - 20h à la salle des fêtes de Largentière
12/04/17- Nouveau théâtre de Beaulieu - Saint-Etienne

«Variations Enigmatiques» d'E. E. Schmitt

Plus de soixante représentations

Un duel implacable, un jeu de vérités, d'humour et de coups de théâtre, où chaque révélation est bouleversée par une autre.

«Barbara Émoi»

Récital piano-violon-voix autour de vingt chansons de Barbara par Fanny Corbasson accompagnée d'Estelle Harbulot. Invitation à voyager au coeur des émotions qui pétrissent nos vies, si justement mises en mots et musique par Barbara, interprétées de façon toute personnelle par Fanny et Estelle.

«Ferré et les Poètes» de Léo Ferré

Plus de soixante-dix représentations

Les plus grands poètes romantiques mis en musique par l'immense Ferré. Roman, marizibill, l'affiche rouge, le vin de l'assassin, le bateau ivre..

«L'Ogrelet» de Suzanne Lebeau

L'ogrelet vit seul avec sa mère dans une maison au cœur d'une forêt dense, en retrait de la communauté villageoise. Le jour où il commence à fréquenter l'école et les autres enfants, il découvre sa différence...

«L'île des esclaves» de Marivaux

Déjà douze représentations

L'aliénation sociale et l'exclusion! Cette pièce en un acte est à la fois une satire sociale et un regard de moraliste sur l'homme. Marivaux fait réfléchir les spectateurs à de nouveaux rapports sociaux.